

Betriebsanleitung

Hochhub - PULLY Gabelhubwagen 1t hydraulisch, Hubhöhe 800 mm für Normpaletten Art. Nr. 5327-067



Max. Last: 1t
Hubhöhe: 800mm

Erstellt am 02.01.08

Alle Angaben ohne Gewähr, technische Änderungen vorbehalten



Sicherheitshinweise:

- Um eine sichere Handhabung zu gewährleisten, lesen und verstehen Sie die Sicherheits- und Warnhinweise.
- Vor der Inbetriebnahme machen Sie sich mit dem Hochhub Bully Gabelhubwagen vertraut.
- Verwenden Sie niemals einen defekten bzw. fehlerhaften Gabelhubwagen.
- Reparaturen dürfen nur von autorisiertem Fachpersonal durchgeführt werden
- Verwenden Sie den Gabelhubwagen nur für vorgesehene Zwecke!
- Achten Sie darauf, dass keine Körperteile in den Hebe Mechanismus oder unter die Gabeln bzw. die Last gelangen.
- Der Gabelhubwagen ist nicht für den Transport von Personen geeignet!
- Transportieren Sie niemals lockere oder instabile Lasten – Verletzungsgefahr!
- Überladen Sie niemals den Gabelhubwagen! Ein Überladen kann zu einer dauerhaften Beschädigung führen!
- Verwenden Sie den Gabelhubwagen nur auf einem festen, flachen und harten Untergrund!

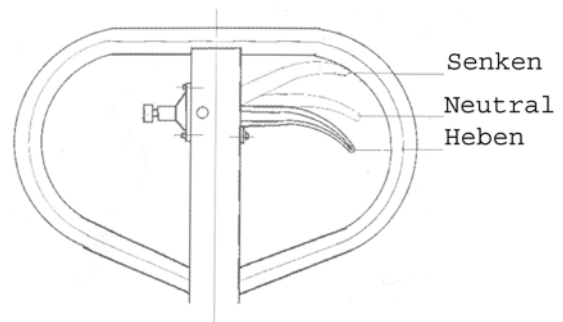
Heben:

Drücken Sie den Hebel vom Handgriff weg und heben Sie die Palette(Last) mittels Pumpbewegungen auf die gewünschte Höhe an. Bei einem Fortbewegen der Palette achten Sie auf einen Mindestabstand von ca. 1,5cm zwischen Hubwagen und Boden!

ACHTUNG: Niemals die Last(Palette) mit nur einer Gabel heben! Die Palette(Last) muss immer auf beiden Gabeln gleichmäßig verteilt sein und vollständig aufliegen!

Neutrale Position:

Die Neutrale Position befindet sich zwischen der Hebe und der Senk Position. Diese Position kuppelt den Handgriff aus der Hebe Position aus. Dadurch ist dieser nun frei beweglich, wobei gleichzeitig die Gabeln des Hubwagens in der angehobenen Position verharren und ein Fortbewegen der Palette(Last) ermöglichen. Für ein Fortbewegen der Palette(Last) verwenden Sie immer diese Position!

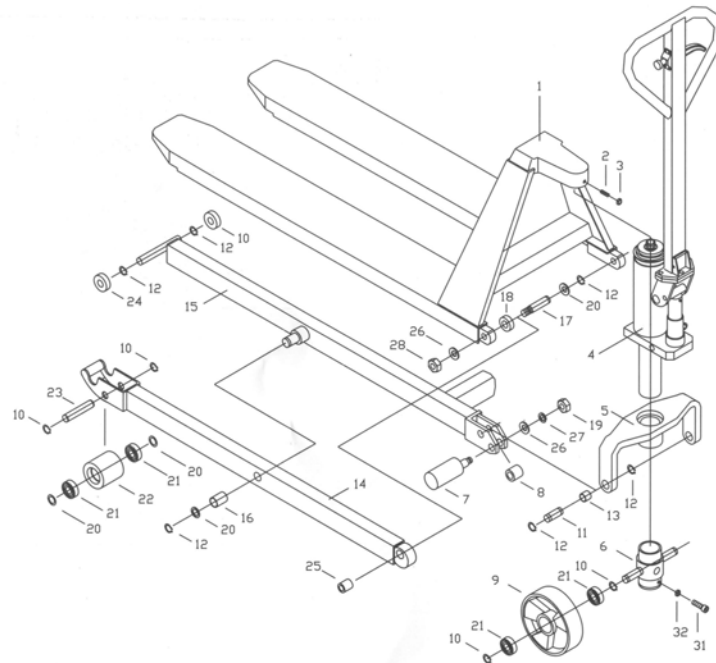


Senken:

Ziehen Sie den Hebel zum Handgriff, um die Palette(Last) zu senken. Solange Sie den Hebel in dieser Position(angezogen) halten, senkt sich die Palette(Last). Wenn Sie den Hebel auslassen, stellt sich automatisch die Neutrale Position ein, die Palette(Last) verharrt in dieser Höhe.

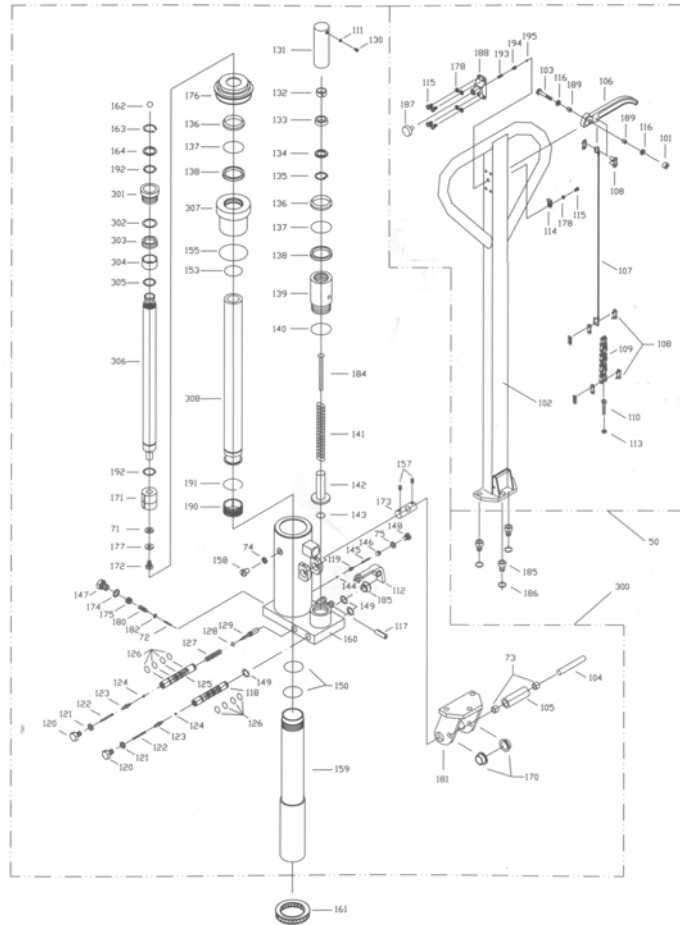
Wartung:

Prüfen Sie alle 3 Monate: den Ölstand
Und schmieren Sie Gelenke, Stifte, Achsen, Räder und Lager



Ersatzteilliste

No.	Description	Qty	No.	Description	Qty
1	Fork	1	18	Washer	2
2	Screw	1	19	Nut	2
3	Nut	1	20	Washer	8
4	Power Unit	1	21	Ball Bearing	8
5	Hold Yoke	1	22	Front Wheel	2
6	Wheel Yoke	1	23	Wheel Axle	2
7	Centrifugal Axle	2	24	Roller	4
8	Spacer	2	25	Bush	2
9	Steering Wheel	2	26	Washer	4
10	Snap Ring	8	27	Spring Washer	2
11	Pin	2	28	Nut	2
12	Snap Ring	12	31	Screw	1
13	Bush	2	32	Nut	1
14	Leg	2	30	Steering Wheel Assembly (incl. 6,9,10,21,31,32)	1
15	Leg	1			
16	Bush	2			
17	Pin	2			



Ersatzteilliste

No.	Description	Qty	No.	Description	Qty	No.	Description	Qty	No.	Description	Qty		
v71	Washer	1	72	Spring	1	148	Screw	1	149	Snap Ring	2		
73	Bush	2	74	Washer	1	150	O-Ring	2	153	O-Ring	1		
75	Gasket	1	101	Locknut	1	155	O-Ring	1	157	Screw	1		
102	Handle	1	103	Screw	1	158	Air Screw	1	159	Cylinder	1		
104	Pin	1	105	Roller	1	160	Pump Housing	1	161	Thrust Bearing	1		
106	Release Lever	1	107	Release Rod	1	162	Ball	1	163	Snap Ring	1		
108	Chain Connector	3	109	Chain	1	164	Washer	1	170	Bush	2		
110	Eye Bolt	1	111	Washer	1	171	Piston	1	172	Screw	1		
112	Pendulum Arm	1	113	Pendulum Arm Nut	1	173	Axle	1	174	Gasket	1		
114	Positioner	1	115	Screw	5	175	Lock Screw	1	176	Rubber Sleeve	1		
116	Washer	2	117	Pin	1	177	Washer	1	178	Washer	5		
118	Valve Insert	1	119	Seat	1	180	Adjusting Screw	1	181	Handle Base	1		
120	Screw	2	121	Gasket	2	182	Adjusting Washer	1	183	Rubber Sleeve	1		
122	Spring	2	123	Release Valve	2	184	Spring Guide	1	185	Screw	3		
124	Ball	2	125	Valve insert	1	186	Spring Washer	3	187	Lock Screw for Release Lever	1		
126	O-Ring	8	127	Spring	1	188	Spring Socket	1	189	Spacer	2		
128	O-Ring	1	129	Release indicator	1	190	Copper Piston	1	191	Snap Ring	1		
130	Screw	1	131	Pump Piston	1	192	Snap Ring	2	193	Spring	1		
132	Guide Ring	1	133	Y-Ring	1	194	Pin	1	195	Ball	1		
134	Washer	1	135	Snap Ring	1	301	Bush	1	302	Back-Up ring	1		
136	Scraper Ring	2	137	O-Ring	2	303	Y-Ring	1	304	Bush	1		
138	Y-Ring	2	139	Pump Cylinder	1	305	Snap Ring	1	306	Piston Rod	1		
140	O-Ring	1	141	Spring	1	307	Cylinder Head	1	308	Lifting Ram	1		
142	Hi-pressure Piston	1	143	O-Ring	1	300	Pump unit (incl. 71, 72, 73, 74, 75, 104, 105, 111, 112, 117, 118, 119, 120, 121, 122, 123, 124, 125, 126, 127, 128, 129, 130, 131, 132, 133, 134, 135, 136, 137, 138, 139, 140, 141, 142, 143, 144, 145, 146, 147, 148, 149, 150, 153, 155, 157, 158, 159, 160, 163, 164, 170, 171, 172, 173, 174, 175, 176, 177, 180, 181, 182, 183, 184, 185, 186, 190, 191, 192, 301, 302, 303, 304, 305, 306, 307, 308)						
144	Ball	1	145	Spring	1	50	Handle assembly (incl. 101, 102, 103, 106, 107, 108, 109, 110, 113, 114, 115, 116, 178, 187, 188, 189, 193, 194, 4195)						
146	Adjusting Screw	1	147	Sealing Screw	1								