

»GRIPLIFT S 1«



verstärkte Schlaufen



orange Tragkraft 1.250 / 625 kg



violett Tragkraft 2.000 / 1.000 kg



grün Tragkraft 4.000 / 2.000 kg



gelb Tragkraft 6.000 / 3.000 kg

8-fache Sicherheit

robuster Polyester-schlauch



endlos gelegte Polyesterfaserstränge

Verwechslungssichere Kennzeichnung durch:

3.000 Kg



– eingewebte, gut sichtbare und fortlaufende Tragkraftangaben

– eingewebte Tonnenstreifen (1 Streifen = 1 Tonne)

violett=1 to



grün = 2 to



gelb = 3 to



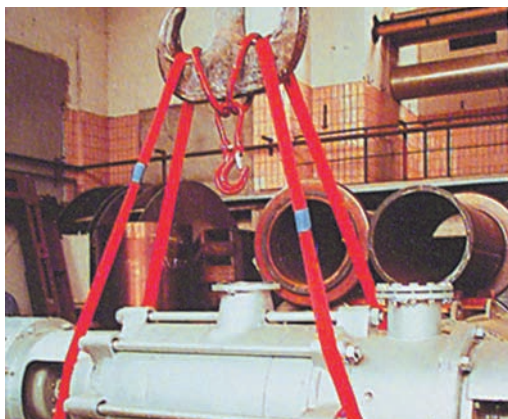
grau = 4 to



braun = 6 to



Supergeschmeidig und universell



5401-.../5402-.../5403-.../5404-... »GRIPLIFT S 1«
DOPPELBÄNDER mit beidseitiger Schlaufe

RG	Tragkraft/kg bei doppelstr. Aufhängung	Breite in mm	1 m Länge		2 m Länge		3 m Länge	
			Bruttopr.	Art. Nr.	Bruttopr.	Art. Nr.	Bruttopr.	Art. Nr.
86	1.250	25		5401-011		5401-020		5401-038
	2.000	30		5402-018		5402-026		5402-034
	4.000	60		5403-014		5403-022		5403-031
	6.000	90		-		5404-029		5404-037

RG	Tragkraft/kg bei doppelstr. Aufhängung	Breite in mm	4 m Länge		5 m Länge		6 m Länge	
			Bruttopr.	Art. Nr.	Bruttopr.	Art. Nr.	Bruttopr.	Art. Nr.
86	1.000	25		5401-046		-		-
	2.000	30		5402-042		5402-051		5402-069
	4.000	60		5403-049		5403-057		5403-065
	6.000	90		5404-045		-		5404-061

Hinweis: Bei einsträngigen Einsatz sind die Tragkräfte zu halbieren!

5452-.../5453-.../5454-.../5455-.../5456-...
POLYESTER-RUNDSCHLINGEN, EN-1492-2

Ausführung: PES endlos gelegte Polyesterfaserstränge in Schutzschlauch aus Polyester

Verwendung: als **supergeschmeidige Rundschlinge** für schonenden Transport

Bes. Vorteile:

- rasches und leichtes Aufbringen
- superstark – trotzdem superleicht
- **supergeschmeidig** = schonende Behandlung des Ladegutes
- dehnungsarm, ölbeständig
- fortlaufend eingewebte und **unverlierbare Tragfähigkeitsangaben** sowie Tonnenstreifen

RG	Tragkraft/kg Farbe	ca. Ø in mm	Umfanglänge 2 m Nutzlänge 1 m		Umfanglänge 3 m Nutzlänge 1,5 m		Umfanglänge 4 m Nutzlänge 2 m	
			Bruttopr.	Art. Nr.	Bruttopr.	Art. Nr.	Bruttopr.	Art. Nr.
86	1.000 / violett	30		5452-015		5452-023		5452-031
	2.000 / grün	37		5453-011		5453-020		5453-038
	3.000 / gelb	42		5454-018		5454-026		5454-034
	4.000 / grau	45		5455-014		5455-022		5455-031
	6.000 / braun	45		5456-011		5456-029		5456-037

RG	Tragkraft/kg Farbe	ca. Ø in mm	Umfanglänge 5 m Nutzlänge 2,5 m		Umfanglänge 6 m Nutzlänge 3 m		Umfanglänge 8 m Nutzlänge 4 m	
			Bruttopr.	Art. Nr.	Bruttopr.	Art. Nr.	Bruttopr.	Art. Nr.
86	1.000 / violett	30		5452-040		5452-058		5452-066
	2.000 / grün	37		5453-046		5453-054		5453-062
	3.000 / gelb	42		5454-042		5454-051		5454-069
	4.000 / grau	45		5455-049		5455-057		5455-065
	6.000 / braun	45		-		5456-053		5456-061

Abriebschutz (per Meter) für raue und scharfkantige Ladegüter auf Anfrage!

Beachten Sie folgende Tragkraftveränderungen:				
			bis 45°	bis 60°
1.000 / violett	800 kg	2.000 kg	1.400 kg	1.000 kg
2.000 / grün	1.600 kg	4.000 kg	2.800 kg	2.000 kg
3.000 / gelb	2.400 kg	6.000 kg	4.200 kg	3.000 kg

Achtung: nie beschädigte Rundschlingen verwenden; vor Hitze schützen; bei scharfkantigen Lasten Abriebschutz verwenden; auf gleichmäßige Belastung aller Stränge achten!

Die Überprüfung muß jährlich erfolgen!